

FICHE A0092

15-16-9-9

1-8

A-B-C-C

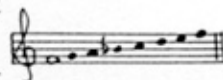
1. | P. P P

1. | P P P

1. Sur mon chemin j'ai rencontré un panier de gro seilles; la
 femme à qui il appartenait e-tait à sa fe-nêtr/trala!
 Tra-la-la-la-la-la-la-la!
 Tra-la-la-la-la-la-la-la-la-la!

3-2-1-1

Région de Huy,
1935.



Mode ionien

N.F. = mi b 3

Source: S.D. n°41

Transc.: M. Denée



2. La femme à qui(ŷ) appartenait était à sa fenêtr(e);
Elle envoya, soudain, son chat, son bâton pour me mordr(e)
Trala...
3. Ell' prit son cheval sur le dos, sa charru' sur la tête(e).
4. Quand elle arriva au château, ell' trouva son ménâg(e).
5. Les poul's qui pétrissaient le pain, le coq qui tapissait le mur...
6. Le chat était tout près du feu et brûlait sa chemis(e).
7. Les mouch's qui étaient au plafond, ell's se tordaient de rir(e).
8. L'un' d'ell's tomba sur le plancher et se cassa la patt(e).
9. Ell' alla chez le chirurgien avec ses deux béquill(e)s..