

FICHE AU 070

5 - 5 - 6 - 7 - 7 - 5

V - 5

A A - A' - B - B - C

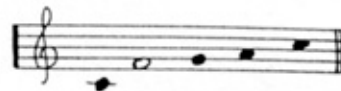
1 1 1 1

1 1 1 1

1 2
Nan - nan, nine - tte,
(70) 3 4
bël', ô Bârbe - tte,
5 6
Ouss'quell'est Bârbe - tte?
7 8
Ell' est au fond d'nos courtils,
9 10
qu'ell' ramass' des puns pourris
11
pou no p'tit fi - fi.

V - V - V - 1 - 1 - 1

Berceuse.



Tétracorde à tierce M.

N.F. = sol 3.

Source: Wa III, 111.

(repris à: "Le Folklore au
pays wallon", de Jules Lemoine,
Gand, 1892, p. 106.)

Transer: J. Lemoine (?)
(1895?)